



PIVOT POINT PARA TODXS
CORTE Y BRUSHING

TE BRINDAMOS

- Acceso a la plataforma Artist Access de cursos de peluquería 100% Online.
- Acceso ilimitado al contenido audiovisual (Durante la duración del curso).
- Soporte bibliográfico y contenido teórico digital.
- Clases semanales con educadores en aula virtual.
- Certificado avalado por Pivot Point Internacional.

CURSOS 100% ONLINE PARA TODO EL PAÍS

CORTE + BRUSHING

Duración: 4 Meses.

PIVOT POINT posee una técnica de corte propia, clara y precisa, la cual te ayudara a entender los diferentes efectos del cabello dentro del corte. Aprenderás las 4 formas básicas y los 7 procedimientos del diseño, pilares fundamentales para realizar trabajos de manera cómoda, exacta y prolija. Cada corte sera terminado con su respectivo brushing para visualizar - en el momento- la correcta utilización de la técnica y evaluar los efectos creados.

Al realizar este curso recibirás:

16 clases de 2 a 3 horas en vivo vía aula virtual. Vas a cursar 1 vez por semana. Tu educador responderá tus consultas y trabajara junto a ti.

Acceso ilimitado a la plataforma Artist Access que incluye 18 vídeos explicativos y material bibliográfico digital.

16

CLASES EN AULA VIRTUAL
CON EL EDUCADOR
EN VIVO TRABAJANDO
JUNTO A TI.

+

ACCESO ILIMITADO
A LA PLATAFORMA
ARTIST ACCESS.

PRÓXIMOS INICIOS:

Lunes 08/11 de 14:00 a 17:00 hrs.

VALOR DEL CURSO:

Cuota 01: \$90.000.- Se abona al instante

Cuota 02: \$90.000.- Se abona antes de la clase N° 05

Cuota 03: \$90.000.- Se abona antes de la clase N° 09

Cuota 04: \$90.000.- Se abona antes de la clase N° 13

PROMOCIÓN: Accede al 20% de dcto. en pagos con efectivo y al 10% de dcto. en pagos con tarjeta de crédito. El Dcto. se aplica para lxs primerxs 50 inscritos, promoción no acumulable con otras promociones.

INCLUYE



Clases Online



Contenido
Audiovisual

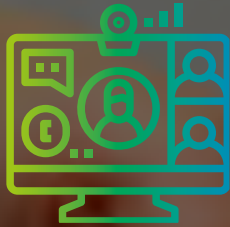


Material
Bibliográfico Digital



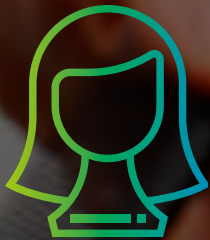
Certificado

QUE NECESITO PARA REALIZAR EL CURSO?



COMPUTADOR:

Es necesario contar con acceso a Internet para reproducir vídeos y asistir a clases virtuales.



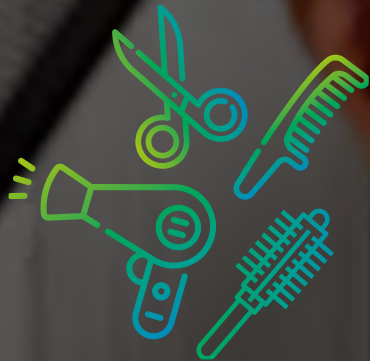
CABEZA PRACTICA + SOPORTE:

Largo del cabello: desde la nuca 35 - 40 cm

Cabello natural: 100% - 80% y 20% - 70% y 30%.

Color: Indistinto.

HERRAMIENTAS:



- Tijera microdentada y tijera filo navaja.
- Peine de corte y peine de cola.
- Cepillo de brushing pequeño, mediano y grande.
- Cepillo 9 hileras.
- Secador de cabello.
- Tomadores.
- Rociador y toalla.

RESERVA TU CUPO

Para reservar tu cupo tienes que hacer el pago de la primera cuota (en el caso que elijas abonar mes a mes) o la totalidad del curso (en caso de pagar el arancel total).

Los primeros 50 inscritos acceden a un 20% de dscto. realizando pagos en efectivo/transferencia y un 10% de dscto. realizando pagos con tarjetas de crédito.

¿COMO?

Transbank webpay (Próximamente).
Deposito o transferencia



PIVOT POINT®

Teléfono:

+56 9 3231 8462 - 56 2 2333 3521

Correo:

info@pivot-point.cl